



Gama atı Sistemleri Ltd.Őti.  
Gaziler Cd. No:478 Kat:2/206 YeniŐehir İŐ Merkezi  
YeniŐehir/ İZMİR  
Tel&Fax : 0 232 433 59 88  
GSM : 0533 713 56 89  
[www.gamacatisistemleri.com](http://www.gamacatisistemleri.com)





Boryspil/Kiev

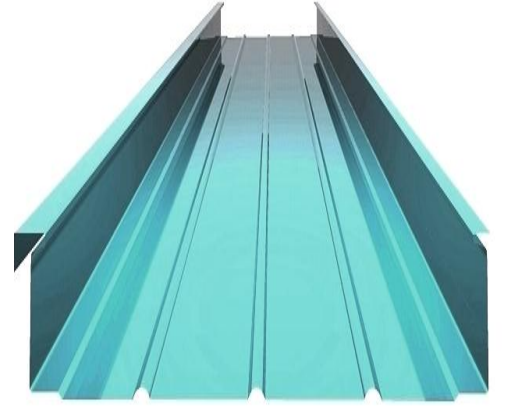
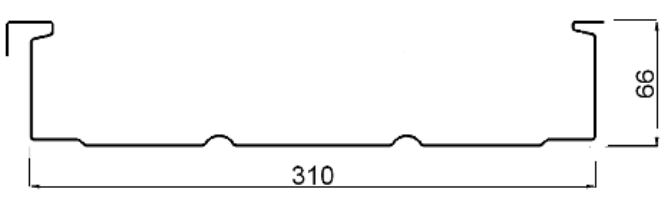
## KENETLİ PANELLER

Hafif olmaları nedeniyle kenetli çatı panelleri birçok kenar yüksekliği ve ende 100 mt yi geçen boylarda mobil formlama makineleri ile şantiyede üretilirler. Bu avantajlar hızlı montaj, geniş ve kompleks çatı ve cephe alanları kaplamak demektir. Geniş malzeme yelpazesi kullanılarak mimarlar ve projeciler hayallerindeki bina çatı ve cephelerini yaratabilirler. Kenet panel kesitleri ve yardımcı elemanları sadece naturel alüminyum, titanyum çinko ,bakır, paslanmaz ve alüminize sac kullanılarak değil aynı zamanda boyalı alüminyum, galvaniz , alüminize ve paslanmaz sac kullanılarak da üretilir. Mimari amaçlara uygun

yüksek vasıflı polyester ve PvdF boyanın tüm RAL renkleri mevcuttur. Gerek yeni bina gerekse eski binaların geleneksel veya yeni trendlere uygun yenileme projelerinde kenetli paneller konik ,kavisli, konik kavisli şekilleri ile binaların vazgeçilmez kaplama elemanlarıdır. Kenet paneller birbirine kenetle birleşmeye uygun tarzda kendini kanıtlamış kenar birleşim tasarımına sahiptir. Kenar birleşimi kaynaklanmaya uygun olarak tasarlanmış özel panelimiz boyuna birleşim noktalarında kaynaklanarak %0 çatı meğillerinde bile su geçirimsiz örtü yapma olanağı sağlar. Bu özel panel yüzeyi naturel veya boyalı olabilir.

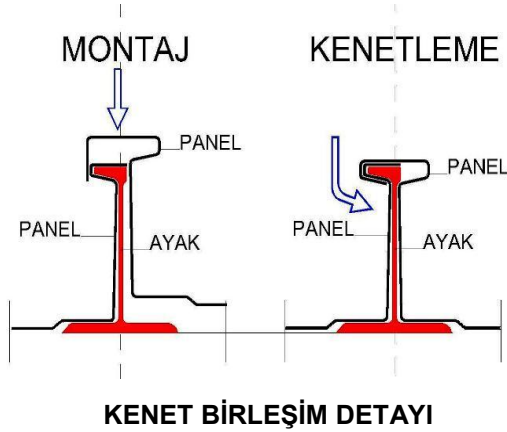


### KÇP 65/310-410

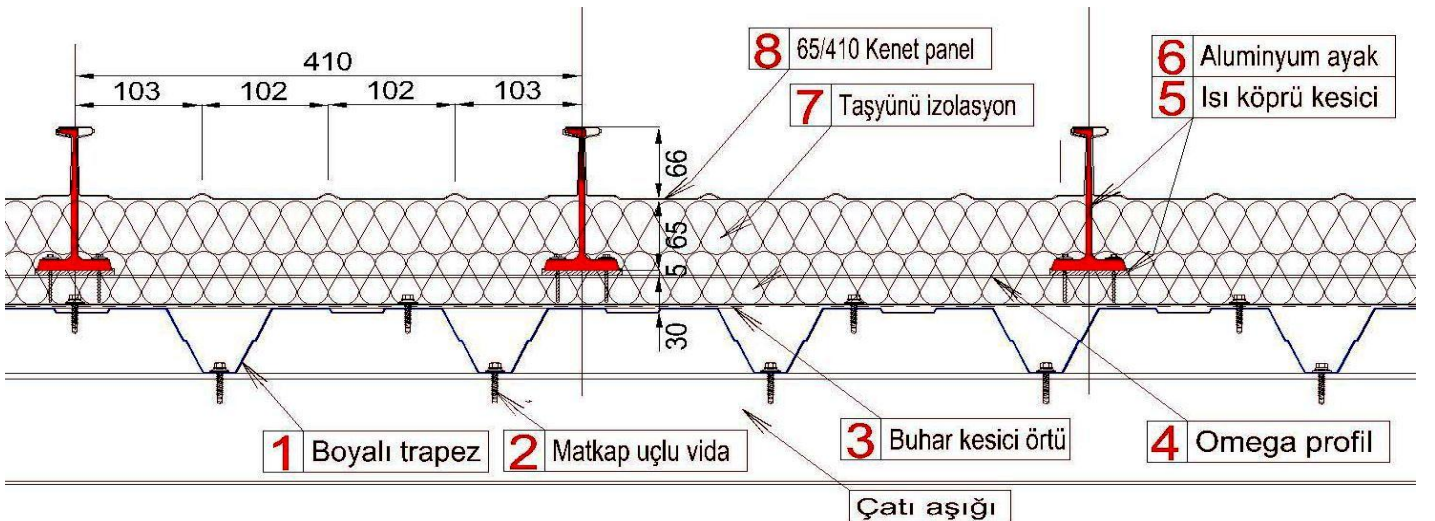


TİP-1

	Malzeme	En (mm)	Kalınlık (mm)	Ağırlık (kg/m <sup>2</sup> )
Alüminyum	EN 3003,3005	310	0.80 - 1.20	3.52 - 5.28
		410	0.80 - 1.20	2.65 - 3.96
Sac	DIN 17162	310	0.60 - 0.80	7.80 - 10.38
		410	0.60 - 0.80	5.85 - 7.78
Paslanmaz sac	SUS 304	310	0.50 - 0.70	6.33 - 8.86
		410	0.50 - 0.70	4.74 - 6.64
Bakır	SE CU F 24	310	0.60 - 1.00	8.61 - 14.35
		410	0.60 - 1.00	6.45 - 10.76
Titanyum çinko	EN 50 1201	310	0.80 - 1.20	9.29 - 13.95
		410	0.80 - 0.20	6.96 - 10.45



- GAMA KÇP kenetli paneller natürel ve boyalı alüminyum, galvaniz üstü boyalı sac, natürel ve boyalı paslanmaz sac, bakır ve titanyum çinkodan üretilir.
- Panel yüzey boyası istenilen renk ve desende pvdf, polyester boyalıdır. Panel eni mimari ve statik gerekçelere uygun 310, 410 ve 510 mm üretilir.
- Şantiyede istenilen boyda proje gereklerine uygun üretilen kenetli çatı panelleri ile düşük meşillerde çatı kaplaması yapılır.
- Alüminyum veya paslanmaz sac tan üretilen ayaklar üzerine monte edilen paneller panel boyuna ek birleşim noktasındaki kanal vasıtasıyla metalin sonsuz genişlemelere izin verir.
- Panel boyuna birleşim noktası önce el kenedi ve akabinde robot ile birleştirilir.
- Panel yüzeyi mimari tercihlere uygun boyuna nervürlü TİP-1 veya enine nervürlü desenli üretilir.





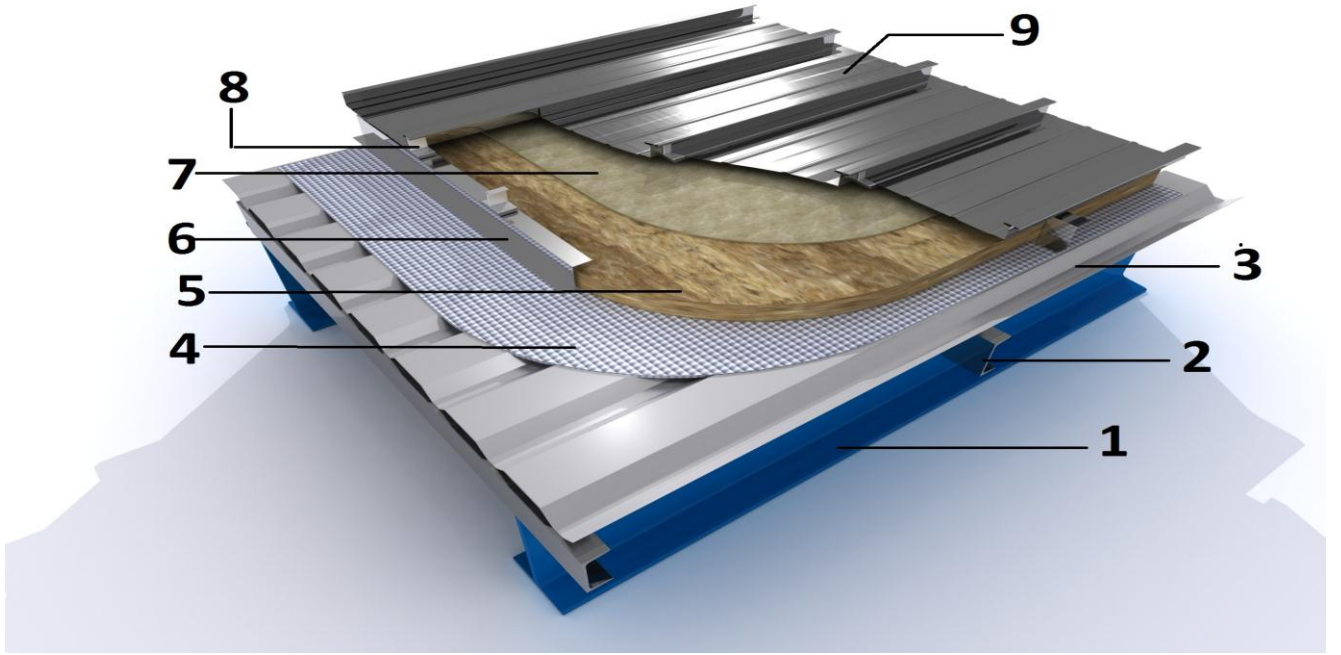


BORYSPİL /KIEV ULUSLAR ARASI HAVA LİMANI / GALERİ BÖLÜMÜ / KASET İÇİ TAŞYÜNÜ ÜZERİ 65/310 KENETLİ PANEL



BORYSPİL /KIEV ULUSLAR ARASI HAVA LİMANI /TERMİNAL BİNASI / KASET İÇİ TAŞYÜNÜ ÜZERİ 45/475 KAYNAKLI BİRLEŞİM KENET PANEL

KÇP 65/310-410



### TİPİK ÇATI KATMANLARI

- 1- Ana taşıyıcı çelik yapı elemanı
- 2- Çelik aşık
- 3- Galvaniz üstü boyalı sac trapez
- 4- Buhar kesici örtü
- 5- Isı izolasyon katmanı-Taşyünü
- 6- Galvaniz Z aralama profili
- 7- Su geçirimsiz nefes alan örtü
- 8- Altında ısı köprü kesici takoz olan alüminyum halter
- 9- Boyalı alüminyum veya sactan 65/310-410 kenet panel

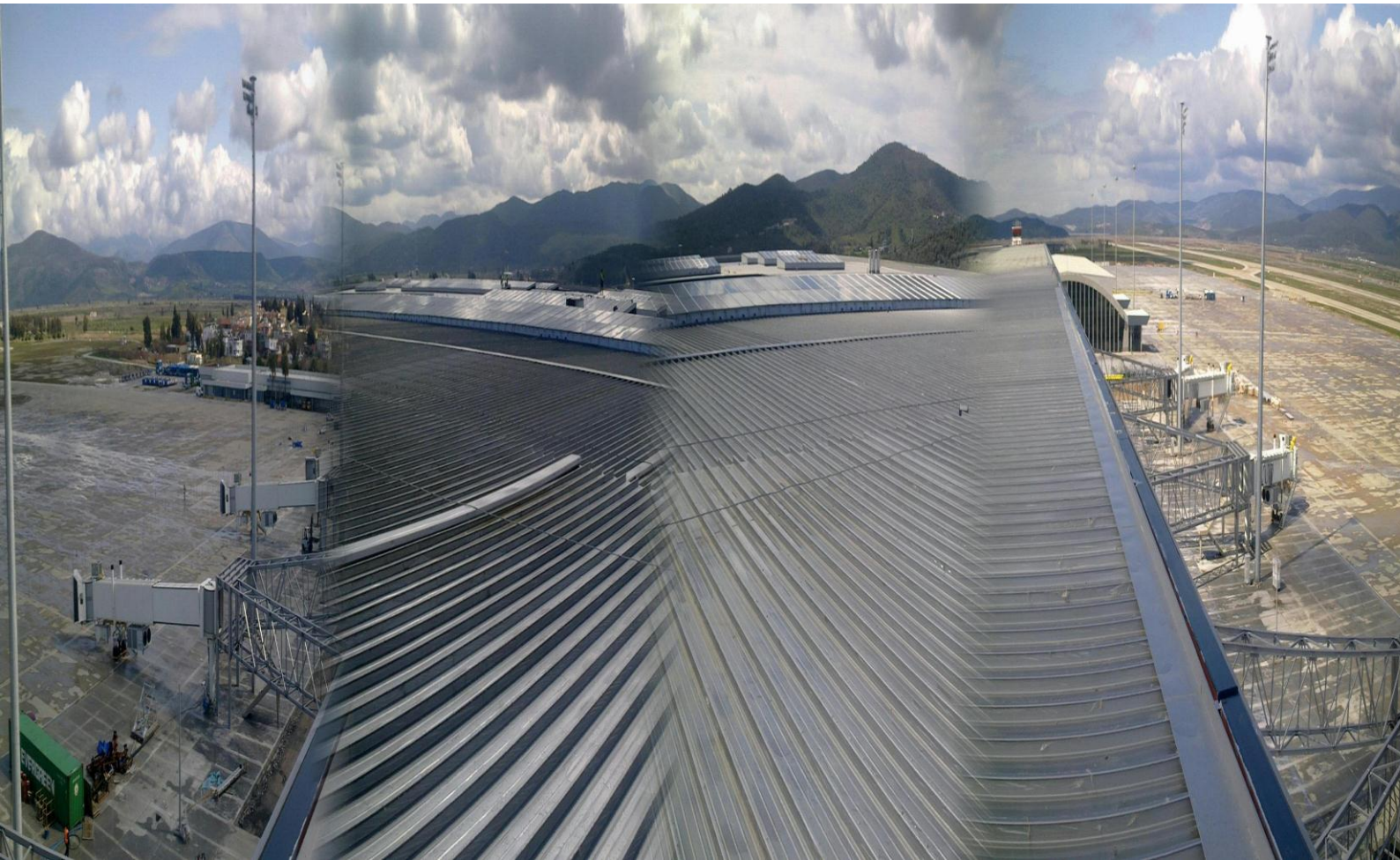
Kenetli çatı panelleri natürel veya gofrajlı alüminyum, titanyum çinko, bakır alüminize ve paslanmaz sac ile boyalı alüminyum, paslanmaz, galvaniz ve alüminize sac tan üretilir. Paneller şantiyede firmamıza ait mobil formlama makineleri ile formlanır. Böylece boy kısıtlaması olmadan istenen boyda proje ölçülerine uygun imalat ve montaj yapılır. Üretimimiz olan 50 mm ve daha yüksek hadveli paneller ile %1.5 meğillere kadar su sızdırmaz çatı örtüsü yapmak mümkündür. Kenetlenmeye uygun forma sahip paneller çatı tabanına

alüminyumdan ayaklar kullanılarak monte edilir. Geniş üretim yelpazemizdeki panellerimiz mimari konseptlere uygun olarak istenilen endü üretilirler. 60 ve 160 mm hadve yüksekliğine sahip panellerimizin yük taşıma kapasiteleri yüksek olduğundan izolesiz tek kat çatı kaplamasında başarı ile kullanılmaktadır. Kenar birleşimleri özel olarak tasarlanmış kaynakla birleştirilen paslanmaz sac ve alüminyumdan mamul panellerimiz kullanılarak %0 meğillerde çatı kaplaması yapmak mümkündür. Bu özel panel boyalı da olabilir.





**BODRUM / MİLAS ULUSLAR ARASI HAVA LİMANI /TERMİNAL ÜZERİ BOYALI TRAPEZ ÜZERİ TAŞYÜNÜ ÜZERİ 65/310 BOYALI ALÜMİNYUM KENET**



**BODRUM / MİLAS ULUSLAR ARASI HAVALİMANI /  
TERMİNAL ÜZERİ BOYALI TRAPEZ ÜZERİ TAŞYÜNÜ ÜZERİ 65/310 BOYALI ALÜMİNYUM KENET**



KÇP 65/310-410



Çatıda merdiven ayak montaj uygulaması

BHS/Çerkezköy

Firmamız dizayn ve üretimi olan alüminyumdan mamul gerek **GAMA** 65/310-410 kenetli panel ve gerekse diğer panellere de uygulanabilen aksesuar montaj takozları ile çatıda kar tutucu, yürüme yolu, emniyet halat taşıyıcı elemanları, hava alanı çatı üzeri sinyalizasyon ekipman montajı ile çatıda elektrik hat ve ekipmanları, voltaik pil panelleri vb. her türlü eleman panellere hiçbir delik açmadan kolayca monte edilir.



ALÜMİNYUM TAKOZ İLE MESNETLEME

### GAMA UNIVERSAL TAKOZ İLE

- 1-KAR TUTUCU
- 2-ÇATIDA MERDİVEN
- 3-ÇATIDA YÜRÜME YOLU
- 4-KORKULUK
- 5-EMNİYET HALATI
- 6-VOLTAİK PANELLER
- 7-ELEKTRİK KABLOSU VEYA TAVASI
- 8-FARADAY KAFESİ
- 9-HER TÜRLÜ EKİPMAN MONTAJ ALTYAPISI

VE İHTİYAÇ DUYACAĞINIZ HER TÜRLÜ ELEMAN MONTAJI MÜMKÜNDÜR.

